

PROJET D'EXTENSION DU RESEAU NATURA 2000 EN MER EN BRETAGNE.

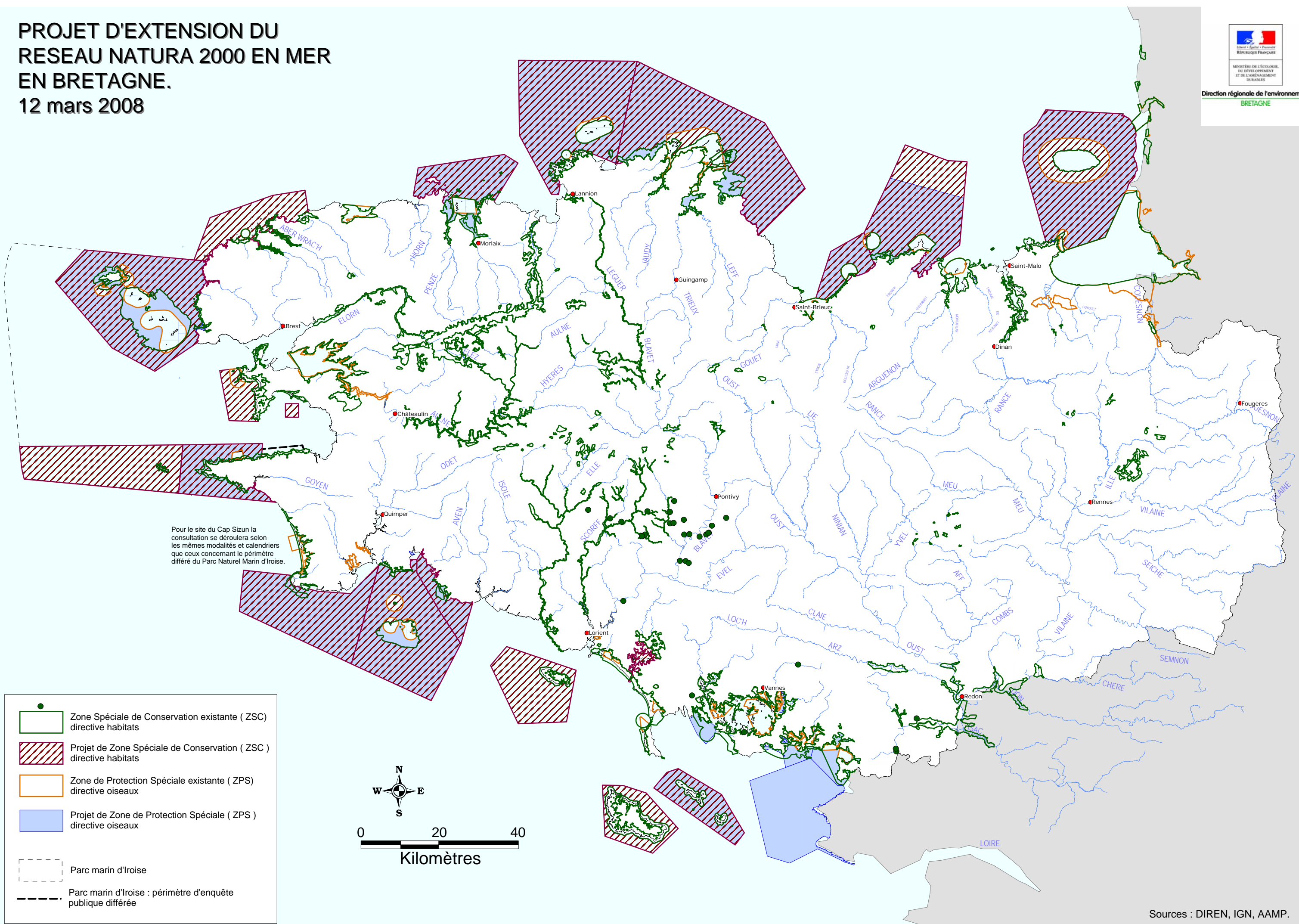
12 mars 2008






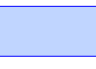

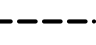
Élibert • Égalité • Progrès
RÉPUBLIQUE FRANÇAISE

MINISTÈRE DE L'ÉCOLOGIE,
DU DÉVELOPPEMENT
ET DE L'AMÉNAGEMENT
DURABLES

Direction régionale de l'environnement
BRETAGNE



Pour le site du Cap Sizun la consultation se déroulera selon les mêmes modalités et calendriers que ceux concernant le périmètre différé du Parc Naturel Marin d'Iroise.

-  Zone Spéciale de Conservation existante (ZSC) directive habitats
-  Projet de Zone Spéciale de Conservation (ZSC) directive habitats
-  Zone de Protection Spéciale existante (ZPS) directive oiseaux
-  Projet de Zone de Protection Spéciale (ZPS) directive oiseaux
-  Parc marin d'Iroise
-  Parc marin d'Iroise : périmètre d'enquête publique différée

